

HELUZ RAPID 5,5/25



VERWENDUNG

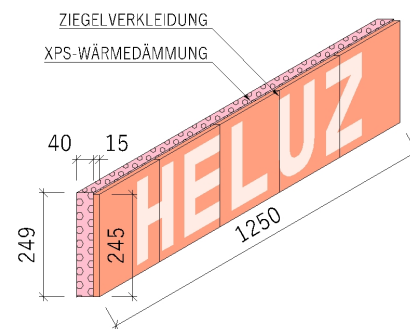
Rostziegel HELUZ RAPID ist ein nicht tragender Ziegel für einfaches Ummauern des Umschliessungsrotes in Deckenkonstruktionen. Das Produkt zeichnet sich durch eine bessere Wärmedämmung im Vergleich zu herkömmlichen Rostziegeln aus. Rostziegel HELUZ RAPID sind eine Systemergänzung für die Detailgestaltung von gemauerten Konstruktionen aus HELUZ-Planziegeln.

Das Produkt ist für geschütztes Mauerwerk bestimmt, bei dem die Ziegelseite immer der Stirnseite des Mauerwerks zugewandt ist. Diese Seite muss auf der Außenseite des Mauerwerks vor Wasser geschützt werden, z.B. durch Putz. Das Produkt ist nicht für den Kontakt mit dem Erdreich bestimmt. Die Ziegelblöcke haben eine Auflagefläche, die nur auf geebneten Mauerwerk aus den Planziegeln aufgesetzt werden darf. Sie sind nicht für andere Vermauerungsarten bestimmt. Die Ziegelblöcke sind auf der Oberseite verzahnt, so dass die Ziegelverkleidung des Ziegelblocks nicht belastet werden kann, z.B. durch das Mauerwerk der nächsten Schicht oder andere tragende Elemente.

DIE PRODUKTEIGENSCHAFTEN

Produktionsbetrieb	Dolní Bukovsko
Abmessungen L x B x H (mm)	1250 x 55 x 249
Durchschnittsgewicht inf. (kg)	7,8
Wärmedurchgangskoeffizient U (m ² .K/W)	1,24
Brandverhalten	E
Einsatzbereich nach EN 1996-2	Für geschütztes Mauerwerk in trockener Umgebung MX1 nach ČSN EN 1996-2

SCHEMA DER SCHALE

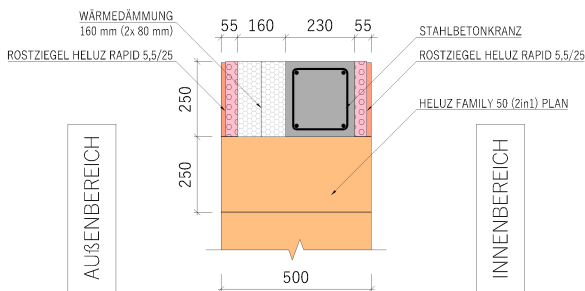


VERBRAUCHSANGABEN

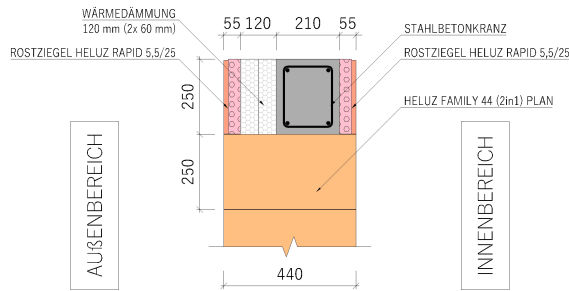
Verbrauch von Ziegelblöcken	1,6 / 0,8
doppelseitig/einseitige Schalung (Stk./m)	0,021
Verbrauch von Klebschaum (Dose/Stk.)	
Verbrauch von Montagezubehör (Stk./Ziegelblock)	HELUZ Schlaganker RAPID - 2 HELUZ Klammer klein - 1 HELUZ Klammer groß - 2

SCHNITT KRANZ

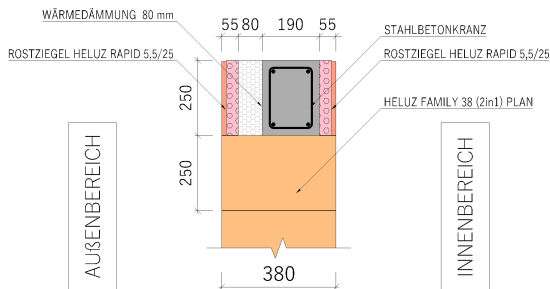
FÜR MAUERWERKSDICKE 500 mm



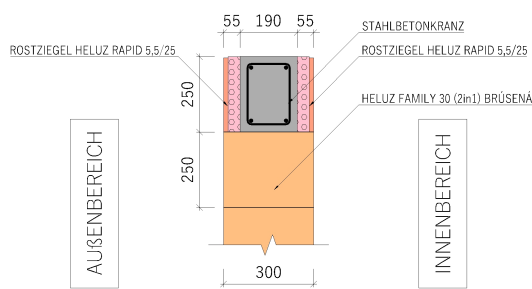
FÜR MAUERWERKSDICKE 440 mm



FÜR MAUERWERKSDICKE 380 mm



FÜR MAUERWERKSDICKE 300 mm



MONTAGEANLEITUNG

Detaillierte Anweisungen finden Sie in der Montageanleitung. Folgende Anleitung gibt einen grundlegenden Überblick über die Arbeit mit HELUZ RAPID-Rostziegeln.



Ebenheit des Mauerwerks überprüfen.



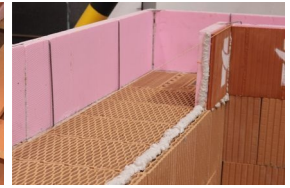
Eckeneinrichtung und Stabilisierung der Ziegelblocks mit Hilfe von Schlagankern.



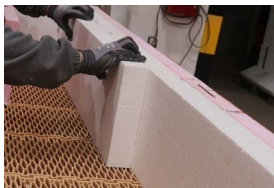
Die Ziegelblöcke werden mit PU-Schaum geklebt.



Die Ziegelblöcke lassen sich einfach und präzise bearbeiten.



Zuerst an der Außenseite und anschließend an der Innenseite des Mauerwerks gemauert.



Es wird PU-Schaum verwendet, um die Wärmedämmung des Kranzes mit dem Polystyrol zu verbinden.



Nach dem Verlegen der Wärmedämmung sind die Fugen auf der Innenseite des Kranzes auf Dichtigkeit zu prüfen.



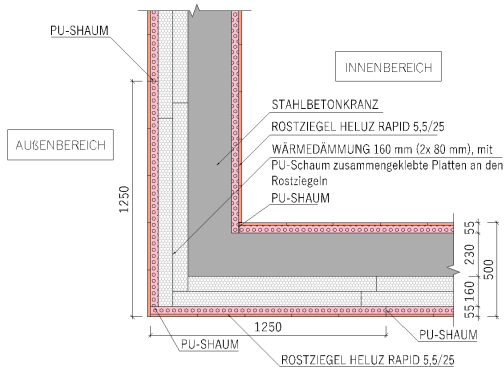
Die Rostbewehrung wird verlegt.



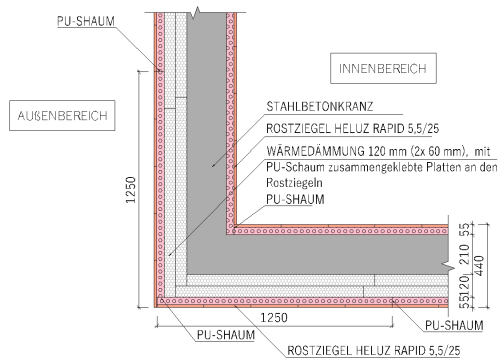
Vor dem Betonieren wird die Oberseite mit Klammern verbunden, die in der Höhe der Rostoberkante eingeschlagen werden.

ECKVERBAND

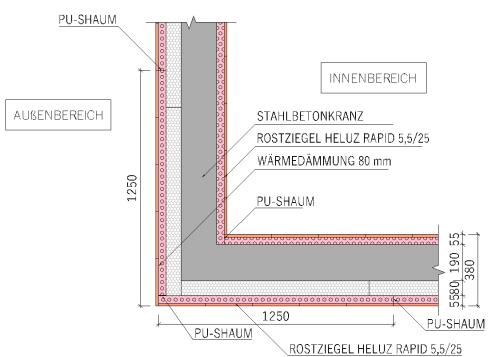
FÜR MAUERWERKSDICKE 500 mm



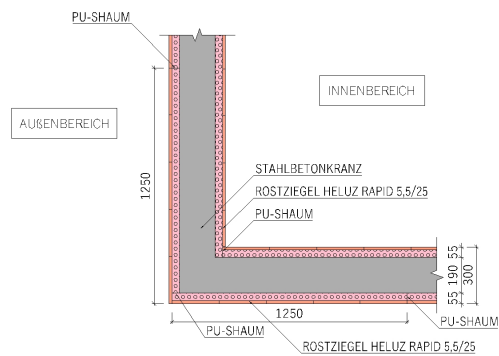
FÜR MAUERWERKSDICKE 440 mm



FÜR MAUERWERKSDICKE 380 mm



FÜR MAUERWERKSDICKE 300 mm



Zusätzliche Informationen:

Höhe – die Aufbauhöhe wird mit 250 mm angenommen.

Klebschaumverbrauch – die Anzahl der HELUZ Schaumdosen wird durch Multiplikation des oben genannten Wertes mit der Anzahl der HELUZ RAPID Rostziegel ermittelt. Der Verbrauch entspricht dem Einbau der Rostziegel selbst gemäß der Montageanleitung.

Verbrauch von Montagezubehör – der Bedarf an Verbindungsclammern kann je nach Bauwerk variieren.

Wärmeleitkoeffizient der Werkstoffe:

- Ziegelverkleidung – EN 1745, Anhang A - λdry, mat = 0,433 W/m.K, λdesign, mat = 0,511 W/m.K
- XPS - λ = 0,033 W/m.K

- Bestimmung der Bemessungswerte nach EN ISO 10456. Bemessener Feuchtigkeitsgehalt der Werkstoffe Tabelle 4 Norm für Bedingungen: T / RH = 23 °C / 80%